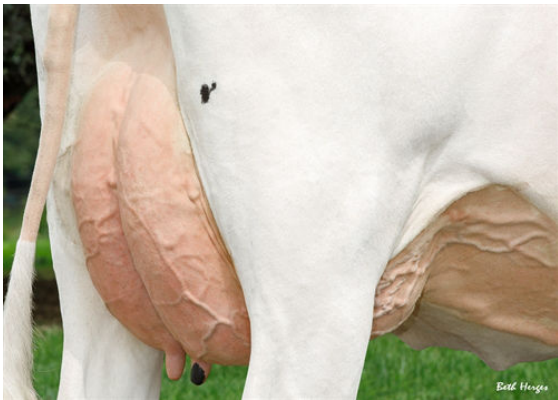




LADYS-MANOR GRNT OOHM  
DAM



LADYS-MANOR GRNT OOHM  
DAM



LADYS-MANOR GRNT OOHM  
DAM



NO-FLA MERRIMAC  
LADYS-MANOR GRNT OOHM VG-85-3YR-USA DOM  
PROGENESIS GRANITE  
LADYS-MANOR MILTN OOMPA  
DE-SU MILLINGTON 12074  
LADYS-MANOR DORCY ODA EX-93-2E-USA DOM

**GTPI 2920**

TD TR TL TY MWC TV 99%-I HH1F HH2F HH3F HH4F HH5F HH6F HCDF HMWC

Reg. #: HO840M3200270308 aAa: 432516 DMS: 561,135  
Nacimiento: 07/07/2019 Caseína Kappa: AB Caseína Beta: A1A1

**PRODUCCIÓN** 14 Hatos 39 Hijas 90% Conf. CDCB-G / 04-24

Leche lbs <b>414</b>	Grasa lbs <b>105</b>	Grasa % <b>+0.31</b>	Proteína lbs <b>40</b>	Proteína % <b>+0.10</b>
NM\$ <b>873</b>	CM\$ <b>896</b>	FM\$ <b>733</b>	GM\$ <b>804</b>	DWP\$ <b>1008</b>
Eficiencia de Conversión <b>223</b>	IR <b>12</b>	Comida Ahorrada <b>-86</b>	Eficiencia Metano <b>110</b>	

Promedio de la Hija (kg-ME) Leche **29,134 lbs** Grasa **1,385 lbs** Proteína **991 lbs**

**SALUD Y FERTILIDAD** Inmunidad **103**

Vida Productiva	<b>4.6</b>	Inmunidad de los terneros	<b>97</b>
SCS	<b>2.65</b>	Tasa Preñez Vacas	<b>-0.5</b>
Tasa de preñez de las hijas	<b>-0.9</b>	Tasa Preñez Novillas	<b>-0.3</b>
Supervivencia	<b>1.5</b>	Facilidad del Parto	<b>1.4%</b> 95% Conf.
Durabilidad Novillas	<b>0.7</b>	Facilidad del Parto - Hijas	<b>2.1%</b> 71% Conf.
Índice de Fertilidad	<b>-0.7</b>	Nacen Muertas	<b>5.2%</b>
		Hijas con crías muertas	<b>4.3%</b>

**CONFORMACIÓN** 9 Hatos 20 Hijas 87% Conf. HAUSA-G / 04-24

PTA Tipo	<b>1.43</b>	Compuesto Corporal	<b>0.49</b>
Compuesto de Ubres	<b>1.94</b>	Compuesto Lechero	<b>0.24</b>
Compuesto de Patas y Pezuñas	<b>1.30</b>		

Estatura		Alta	<b>+0.24</b>
Fortaleza		Fuerte	<b>+0.61</b>
Prof. Corporal		Profunda	<b>+0.20</b>
Forma Lechera		Angular	<b>+0.49</b>
A. de la Grupa		Isquiones Bajos	<b>+0.38</b>
Amplitud de Grupa		Ancha	<b>+1.24</b>
Vista Lat. P. Traseras		Rectas	<b>-1.40</b>
Patras Traseras, Vista de Atrás		Corvejones Rectos	<b>+1.88</b>
Ang. Talón		Alto	<b>+1.14</b>
Compuesto de Patas y Pezuñas		Alto	<b>+1.14</b>
Inserción ubre Delantera		Fuerte	<b>+2.06</b>
Ancho Ubre Trasera		Ancha	<b>+2.44</b>
Altura Ubre Trasera		Alta	<b>+3.28</b>
Ligamento Central		Fuerte	<b>+0.07</b>
Prof. Ubre		Poco Profundo	<b>+0.86</b>
Posición Pezones Delanteros		Cerrados	<b>+0.68</b>
Longitud de Pezones		Cortos	<b>-0.08</b>
Posición Pezones Traseros		Cerrados	<b>+0.11</b>